

КАРТА (ПЛАН)

Публичный сервитут для размещения объекта электросетевого хозяйства ВЛ-35КВ БАХЧИСАРАЙ-
ОБЪЕКТ с отп на АЛЬМУ

(наименование объекта землеустройства)

Титульный лист

1. Сведения о заказчике землеустроительных работ:

О физическом лице:

Фамилия, имя, отчество (отчество указывается при наличии)

О юридическом лице, органе государственной власти, органе местного самоуправления:

Полное наименование Государственное унитарное предприятие Республики Крым "КРЫМЭНЕРГО"

Страна регистрации (инкорпорации) (указывается в отношении иностранного юридического лица)

Фамилия и инициалы уполномоченного представителя, его должность, реквизиты доверенности (если представитель действует по доверенности)

Цуркапенко Андрей Михайлович, Генеральный директор

Подпись

Дата

« 3 » 08 2022 г.

Место для оттиска печати заказчика

2. Сведения об исполнителе землеустроительных работ:

Об индивидуальном предпринимателе:

Фамилия, имя, отчество (отчество указывается при наличии)

Идентификационный номер налогоплательщика

Контактный телефон и почтовый адрес

Номер квалификационного аттестата кадастрового инженера (если исполнителем является кадастровый инженер)

О юридическом лице:

Полное наименование Общество с ограниченной ответственностью "БАРС"

Основной государственный регистрационный номер

1121690070810

Контактный телефон и почтовый адрес

+79178733311420097, Республика Татарстан, г. Казань, ул. Амирхана Еники 17, офис 215

Фамилия и инициалы уполномоченного представителя, его должность, реквизиты доверенности (если представитель действует по доверенности)

Сведения о кадастровом инженерере

Багаутдинов Расим Рашитович, квалификационный аттестат № 16-10-51

Подпись

Дата

03.08.2022

Место для оттиска печати лица, составившего карту (план) объекта землеустройства

3. Сведения о согласовании карты (плана) объекта землеустройства:

КАРТА (ПЛАН)

**Публичный сервитут для размещения объекта электросетевого хозяйства ВЛ-35КВ БАХЧИСАРАЙ-
ОБЪЕКТ с отп на АЛЬМУ**

(наименование объекта землеустройства)

Титульный лист

Полное наименование органа (организации), с которым осуществляется согласование, фамилия и инициалы уполномоченного лица, его должность

Министерство имущественных и земельных отношений Республики Крым,

Реквизиты письма (дата и номер, если согласование оформлено в виде письма)

—

Подпись _____

Дата _____

Место для оттиска печати органа (организации), с которым осуществляется согласование

Полное наименование органа (организации), с которым осуществляется согласование, фамилия и инициалы уполномоченного лица, его должность

Государственный комитет по водному хозяйству и мелиорации Республики Крым,

Реквизиты письма (дата и номер, если согласование оформлено в виде письма)

—

Подпись _____

Дата _____

Место для оттиска печати органа (организации), с которым осуществляется согласование

Полное наименование органа (организации), с которым осуществляется согласование, фамилия и инициалы уполномоченного лица, его должность

Министерство топлива и энергетики Республики Крым,

Реквизиты письма (дата и номер, если согласование оформлено в виде письма)

—

Подпись _____

Дата _____

Место для оттиска печати органа (организации), с которым осуществляется согласование

Полное наименование органа (организации), с которым осуществляется согласование, фамилия и инициалы уполномоченного лица, его должность

Министерство строительства и архитектуры Республики Крым,

Реквизиты письма (дата и номер, если согласование оформлено в виде письма)

—

Подпись _____

Дата _____

Место для оттиска печати органа (организации), с которым осуществляется согласование

КАРТА (ПЛАН)

**Публичный сервитут для размещения объекта электросетевого хозяйства ВЛ-35КВ БАХЧИСАРАЙ-
ОБЪЕКТ с отп на АЛЬМУ**

(наименование объекта землеустройства)

Титульный лист

Полное наименование органа (организации), с которым осуществляется согласование, фамилия и инициалы
уполномоченного лица, его должность

Министерство экологии и природных ресурсов Республики Крым,

Реквизиты письма (дата и номер, если согласование оформлено в виде письма)

—

Подпись _____

Дата _____

Место для оттиска печати органа (организации), с которым осуществляется согласование

**4. Информация о передаче карты (плана) объекта землеустройства в государственный фонд данных,
полученных в результате проведения землеустройства:**

Регистрационный № _____

Дата передачи _____

« _____ » _____ 20__ г.

Государственный комитет по государственной регистрации и кадастру Республики Крым

(наименование органа (организации), осуществляющего хранение землеустроительной документации)

КАРТА (ПЛАН)**Публичный сервитут для размещения объекта электросетевого хозяйства ВЛ-35КВ БАХЧИСАРАЙ-ОБЪЕКТ с отп на АЛЬМУ**

(наименование объекта землеустройства)

№ п/п	Содержание	Номера листов
1	2	3
1	Основания для проведения землеустроительных работ и исходные данные	5
2	Сведения об объекте землеустройства	6
3	Сведения о местоположении границ объекта землеустройства	8
4	Сведения о местоположении измененных (уточненных) границ объекта землеустройства	10
5	План границ объекта землеустройства	11

КАРТА (ПЛАН)**Публичный сервитут для размещения объекта электросетевого хозяйства ВЛ-35КВ БАХЧИСАРАЙ-ОБЪЕКТ с отп на АЛЬМУ**

(наименование объекта землеустройства)

Основания для проведения землеустроительных работ и исходные данные**Перечень документов**

№ п/п	Наименование и реквизиты документа	Сведения об органе (организации), подготовившем или принявшем документ
1	2	3
1	Постановление "Об утверждении формы карты (плана) объекта землеустройства и требований к ее составлению" № 621, от 30 июля 2009 г.	выдан (составлен) Правительство Российской Федерации
2	Закон "О размещении инженерных сооружений" № 74-ЗРК, от 15 сентября 2014 г.	выдан (составлен) Государственный Совет Республики Крым
3	Справка о балансовой принадлежности (СВЭС) № 635/294 Вп, от 15 июля 2022 г.	выдан (составлен) Государственное унитарное предприятие Республики Крым "Крымэнерго"
4	Справка о балансовой принадлежности (СВЭС) № 635/295 Вп, от 15 июля 2022 г.	выдан (составлен) Государственное унитарное предприятие Республики Крым "Крымэнерго"
5	Постановление "О порядке установления охранных зон объектов электросетевого хозяйства и особых условий использования земельных участков, расположенных в границах таких зон" № 160, от 24 февраля 2009 г.	выдан (составлен) Правительство Российской Федерации
6	Договор об оказании услуг № 2022.13469-413, от 26 июля 2022 г., СВЭС	выдан (составлен) ООО "БАРС", ГУП РК "КРЫМЭНЕРГО"
7	Кадастровый план территории № КУВИ-001/2022-80172800, от 26 мая 2022 г.	выдан (составлен) Государственный комитет по государственной регистрации и кадастру Республики Крым
8	Кадастровый план территории № КУВИ-001/2022-18761413, от 10 февраля 2022 г.	выдан (составлен) Государственный комитет по государственной регистрации и кадастру Республики Крым
9	Кадастровый план территории № КУВИ-001/2022-1020103, от 10 января 2022 г.	выдан (составлен) Государственный комитет по государственной регистрации и кадастру Республики Крым
10	Кадастровый план территории № КУВИ-001/2022-1019854, от 11 января 2022 г.	выдан (составлен) Государственный комитет по государственной регистрации и кадастру Республики Крым

КАРТА (ПЛАН)**Публичный сервитут для размещения объекта электросетевого хозяйства ВЛ-35КВ БАХЧИСАРАЙ-ОБЪЕКТ с отп на АЛЬМУ**

(наименование объекта землеустройства)

Сведения об объекте землеустройства

№ п/п	Характеристики объекта землеустройства	Описание характеристик
1	2	3
1	Местоположение объекта землеустройства	Республика Крым, р-н Бахчисарайский, с/п Плодовское
2	Площадь объекта землеустройства ± величина погрешности определения площади ($P \pm \Delta P$)	124 373 м ² ± 123 м ²
3	Иные характеристики объекта землеустройства	<p>В соответствии с п. 1 ст.39.37 ЗК РФ, п. 1 ст. 2 74-ЗРК цель установления публичного сервитута: размещение инженерного сооружения (объекта электросетевого хозяйства ВЛ-35КВ БАХЧИСАРАЙ-ОБЪЕКТ с отп на АЛЬМУ). Срок установления публичного сервитута: 49 лет. Владелец публичного сервитута Государственное унитарное предприятие Республики Крым "Крымэнерго" (ГУП РК "Крымэнерго"). Почтовый адрес владельца публичного сервитута: 295034, Республика Крым, город Симферополь, Киевская улица, дом 74/6. Электронная почта владельца публичного сервитута: kanc@crimea-energy.ru. Публичный сервитут устанавливается в границах, определенных в соответствии с нормами установления охранных зон, в соответствии с п.3 ст.5 Закона Республики Крым «О размещении инженерных сооружений» от 15.09.2014 г. №74-ЗРК. Содержание ограничений использования объектов недвижимости в пределах зоны или территории: Постановление Правительства РФ от 24.02.2009 № 160 "О порядке установления охранных зон объектов электросетевого хозяйства и особых условий использования земельных участков, расположенных в границах таких зон"</p> <p>8. В охранных зонах запрещается осуществлять любые действия, которые могут нарушить безопасную работу объектов электросетевого хозяйства, в том числе привести к их повреждению или уничтожению, и (или) повлечь причинение вреда жизни, здоровью граждан и имуществу физических или юридических лиц, а также повлечь нанесение экологического ущерба и возникновение пожаров, в том числе: а) набрасывать на провода и опоры воздушных линий электропередачи посторонние предметы, а также подниматься на опоры воздушных линий электропередачи; б) размещать любые объекты и предметы (материалы) в пределах созданных в соответствии с требованиями нормативно-технических документов проходов и подъездов для доступа к объектам электросетевого хозяйства, а также проводить любые работы и возводить сооружения, которые могут препятствовать доступу к объектам электросетевого хозяйства, без создания необходимых для такого доступа проходов и подъездов; в) находиться в пределах огороженной территории и помещениях распределительных устройств и подстанций, открывать двери и люки распределительных устройств и подстанций, производить переключения и подключения в электрических сетях (указанное требование не распространяется на работников, занятых выполнением разрешенных в установленном порядке работ), разводить огонь в пределах охранных зон вводных и распределительных устройств, подстанций, воздушных линий электропередачи, а также в охранных зонах кабельных линий электропередачи; г) размещать свалки;</p> <p>9. В охранных зонах, установленных для объектов электросетевого хозяйства напряжением свыше 1000 вольт, помимо действий, предусмотренных пунктом 8 настоящих Правил, запрещается: а) складировать или размещать хранилища любых, в том числе горюче-смазочных, материалов; б) размещать детские и спортивные</p>

КАРТА (ПЛАН)**Публичный сервитут для размещения объекта электросетевого хозяйства ВЛ-35КВ БАХЧИСАРАЙ-ОБЪЕКТ с отп на АЛЬМУ**

(наименование объекта землеустройства)

Сведения об объекте землеустройства

№ п/п	Характеристики объекта землеустройства	Описание характеристик
1	2	3
		<p>площадки, стадионы, рынки, торговые точки, полевые станы, загоны для скота, гаражи и стоянки всех видов машин и механизмов, проводить любые мероприятия, связанные с большим скоплением людей, не занятых выполнением разрешенных в установленном порядке работ; в) использовать (запускать) любые летательные аппараты, в том числе воздушных змеев, спортивные модели летательных аппаратов д)осуществлять проход судов с поднятыми стрелами кранов и других механизмов (в охранных зонах воздушных линий электропередачи).</p> <p>10. В пределах охранных зон без письменного решения о согласовании сетевых организаций юридическим и физическим лицам запрещаются: а) строительство, капитальный ремонт, реконструкция или снос зданий и сооружений; б) горные, взрывные, мелиоративные работы, в том числе связанные с временным затоплением земель; в) посадка и вырубка деревьев и кустарников; е) проезд машин и механизмов, имеющих общую высоту с грузом или без груза от поверхности дороги более 4,5 метра; з) полив сельскохозяйственных культур в случае, если высота струи воды может составить свыше 3 метров; и) полевые сельскохозяйственные работы с применением сельскохозяйственных машин и оборудования высотой более 4 метров.</p>

КАРТА (ПЛАН)**Публичный сервитут для размещения объекта электросетевого хозяйства ВЛ-35КВ БАХЧИСАРАЙ-ОБЪЕКТ с отп на АЛЬМУ**

(наименование объекта землеустройства)

Сведения о местоположении границ объекта землеустройства**1. Система координат** СК-63, Зона 5**2. Сведения о характерных точках границ объекта землеустройства**

Обозначение характерных точек границы	Координаты, м		Метод определения координат и средняя квадратическая погрешность положения характерной точки (Мт), м	Описание закрепления точки
	X	Y		
1	2	3	4	5
1	4 960 923,29	5 169 216,02	Метод спутниковых геодезических измерений (определений), 0,10	—
2	4 961 055,50	5 169 244,83		
3	4 961 226,94	5 169 282,51		
4	4 961 394,49	5 169 319,14		
5	4 961 557,23	5 169 354,71		
6	4 961 724,74	5 169 391,32		
7	4 961 906,87	5 169 431,22		
8	4 962 011,08	5 169 454,07		
9	4 962 135,49	5 169 481,33		
10	4 962 271,90	5 169 511,19		
11	4 962 405,08	5 169 540,42		
12	4 962 582,90	5 169 579,37		
13	4 962 766,10	5 169 619,11		
14	4 962 951,63	5 169 686,66		
15	4 963 079,92	5 169 733,24		
16	4 963 191,63	5 169 773,58		
17	4 963 285,89	5 169 807,87		
18	4 963 366,21	5 169 884,72		
19	4 963 435,63	5 169 951,14		
20	4 963 483,26	5 170 124,19		
21	4 963 530,80	5 170 296,96		
22	4 963 578,76	5 170 470,32		
23	4 963 621,07	5 170 624,83		
24	4 963 663,47	5 170 778,51		
25	4 963 664,85	5 170 782,75		
26	4 963 684,30	5 170 793,54		
27	4 963 701,26	5 170 788,02		
28	4 963 695,09	5 170 769,01		
29	4 963 652,89	5 170 616,07		
30	4 963 610,57	5 170 461,54		
31	4 963 562,62	5 170 288,19		
32	4 963 515,08	5 170 115,43		
33	4 963 465,03	5 169 933,60		

КАРТА (ПЛАН)**Публичный сервитут для размещения объекта электросетевого хозяйства ВЛ-35КВ БАХЧИСАРАЙ-ОБЪЕКТ с отп на АЛЬМУ**

(наименование объекта землеустройства)

Сведения о местоположении границ объекта землеустройства

1	2	3	4	5
34	4 963 389,03	5 169 860,88	Метод спутниковых геодезических измерений (определений), 0,10	—
35	4 963 303,69	5 169 779,22		
36	4 963 202,86	5 169 742,55		
37	4 963 107,31	5 169 708,06		
38	4 963 077,63	5 169 597,94		
39	4 963 061,72	5 169 477,65		
40	4 963 029,01	5 169 481,98		
41	4 963 045,20	5 169 604,43		
42	4 963 069,43	5 169 694,32		
43	4 962 962,90	5 169 655,65		
44	4 962 775,28	5 169 587,34		
45	4 962 589,91	5 169 547,12		
46	4 962 412,14	5 169 508,18		
47	4 962 278,96	5 169 478,95		
48	4 962 142,54	5 169 449,09		
49	4 962 018,14	5 169 421,83		
50	4 961 913,94	5 169 398,98		
51	4 961 731,80	5 169 359,08		
52	4 961 564,27	5 169 322,47		
53	4 961 401,54	5 169 286,90		
54	4 961 233,99	5 169 250,28		
55	4 961 062,57	5 169 212,60		
56	4 960 923,55	5 169 182,30		
1	4 960 923,29	5 169 216,02		

3. Сведения о характерных точках части (частей) границы объекта землеустройства

1	2	3	4	5
—	—	—	—, —	—

4. Сведения о частях границ объекта землеустройства, совпадающих с местоположением внешних границ природных объектов и (или) объектов искусственного происхождения

Обозначение части границы		Описание прохождения части границы
от точки	до точки	
1	2	3
—	—	—

КАРТА (ПЛАН)**Публичный сервитут для размещения объекта электросетевого хозяйства ВЛ-35КВ БАХЧИСАРАЙ-ОБЪЕКТ с отп на АЛЬМУ**

(наименование объекта землеустройства)

Сведения о местоположении измененных (уточненных) границ объекта землеустройства**1. Система координат** СК-63, Зона 5**2. Сведения о характерных точках границ объекта землеустройства**

Обозначение характерных точек границы	Существующие координаты, м		Измененные (уточненные) координаты, м		Метод определения координат и средняя квадратическая погрешность положения характерной точки (M _t), м	Описание закрепления точки
	X	Y	X	Y		
1	2	3	4	5	6	7
—	—	—	—	—	—, —	—

3. Сведения о характерных точках части (частей) границы объекта землеустройства

1	2	3	4	5	6	7
—	—	—	—	—	—, —	—

4. Сведения о частях границ объекта землеустройства, совпадающих с местоположением внешних границ природных объектов и (или) объектов искусственного происхождения

Обозначение части границы		Описание прохождения части границы
от точки	до точки	
1	2	3
—	—	—

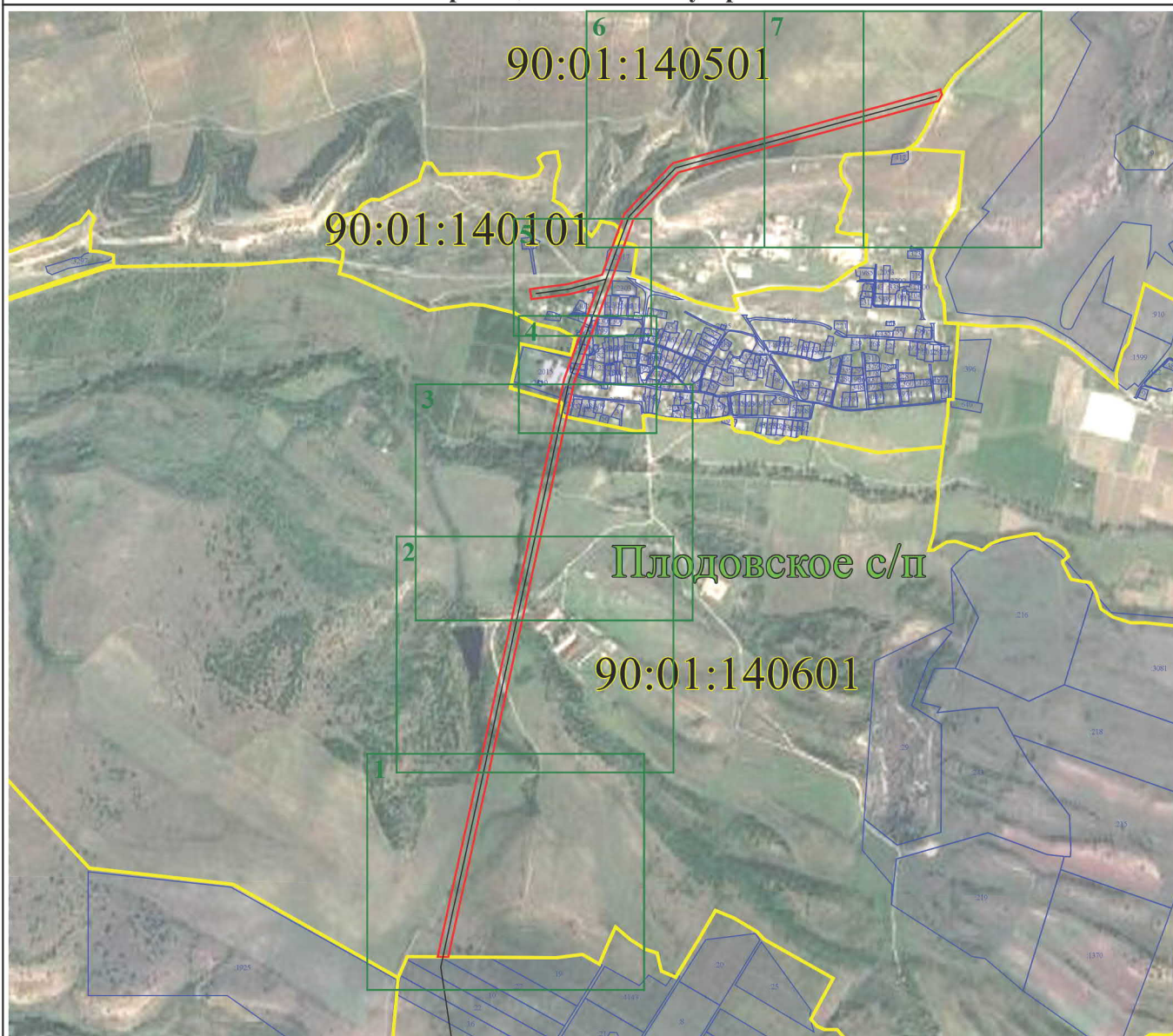
КАРТА (ПЛАН)

Публичный сервитут для размещения объекта электросетевого хозяйства ВЛ-35КВ

БАХЧИСАРАЙ-ОБЪЕКТ с отп на АЛЬМУ








(наименование объекта землеустройства)

План границ объекта землеустройства



Масштаб 1:21 000

Используемые условные знаки и обозначения:

-  - Проектные границы публичного сервитута
-  - Проектное местоположение инженерного сооружения
-  - Характерная точка контура публичного сервитута
-  - Существующая часть границы земельных участков имеющаяся в ЕГРН
-  - Кадастровый номер земельного участка
-  - Существующая часть границы квартала имеющаяся в ЕГРН
-  - Номер кадастрового квартала

Подпись



Дата

3 августа 2022 г.

Место для оттиска печати лица, составившего карту (план) объекта землеустройства

КАРТА (ПЛАН)

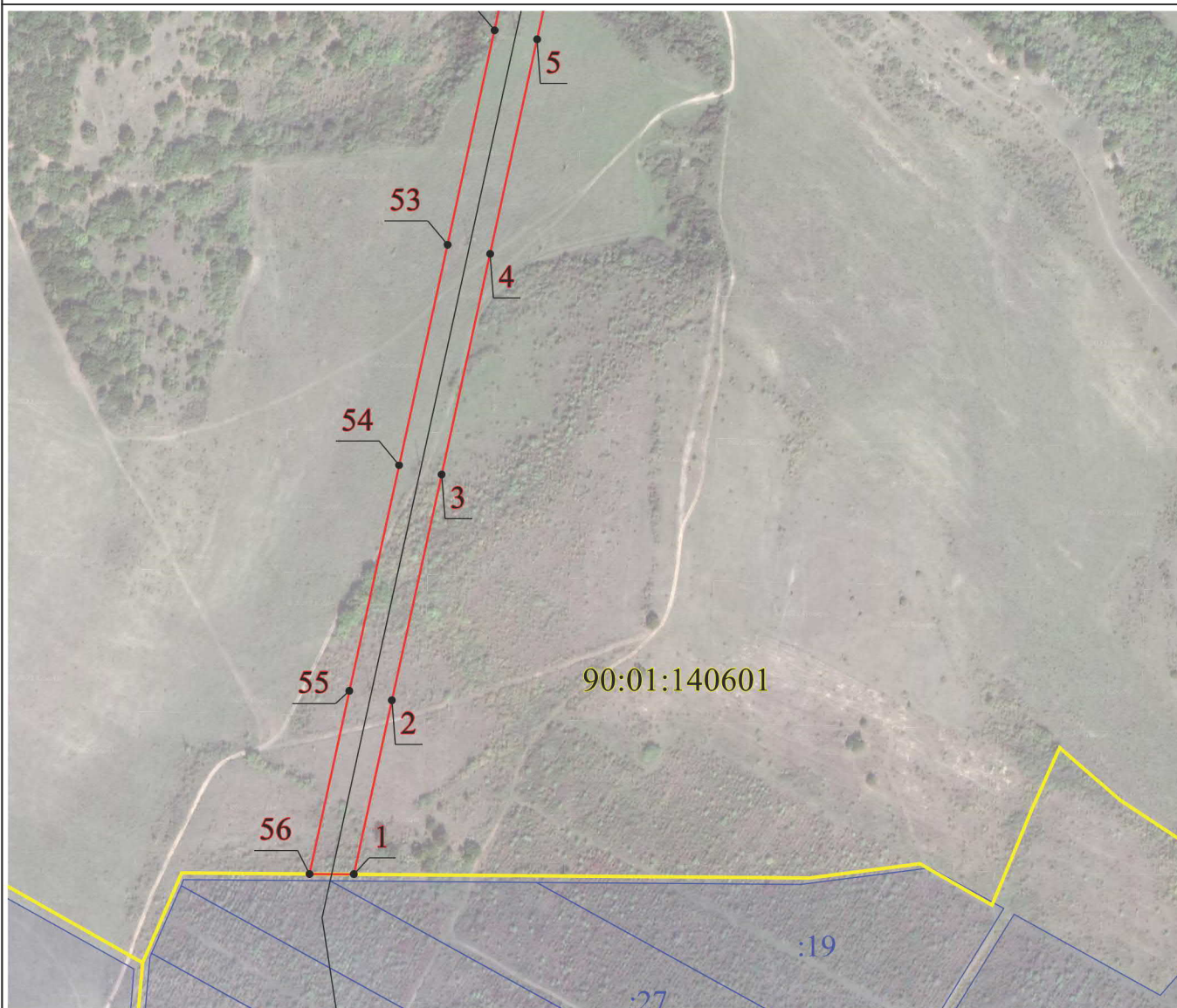
Публичный сервитут для размещения объекта электросетевого хозяйства ВЛ-35КВ

БАХЧИСАРАЙ-ОБЪЕКТ с отп на АЛЬМУ

(наименование объекта землеустройства)







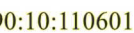
План границ объекта землеустройства

1



Масштаб 1:5 000

Используемые условные знаки и обозначения:

-  - Проектные границы публичного сервитута
-  - Проектное местоположение инженерного сооружения
-  - Характерная точка контура публичного сервитута
-  - Существующая часть границы земельных участков имеющаяся в ЕГРН
-  - Кадастровый номер земельного участка
-  - Существующая часть границы квартала имеющаяся в ЕГРН
-  - Номер кадастрового квартала

Подпись



Дата

3 августа 2022 г.

Место для оттиска печати лица составившего карту (план) объекта землеустройства

КАРТА (ПЛАН)

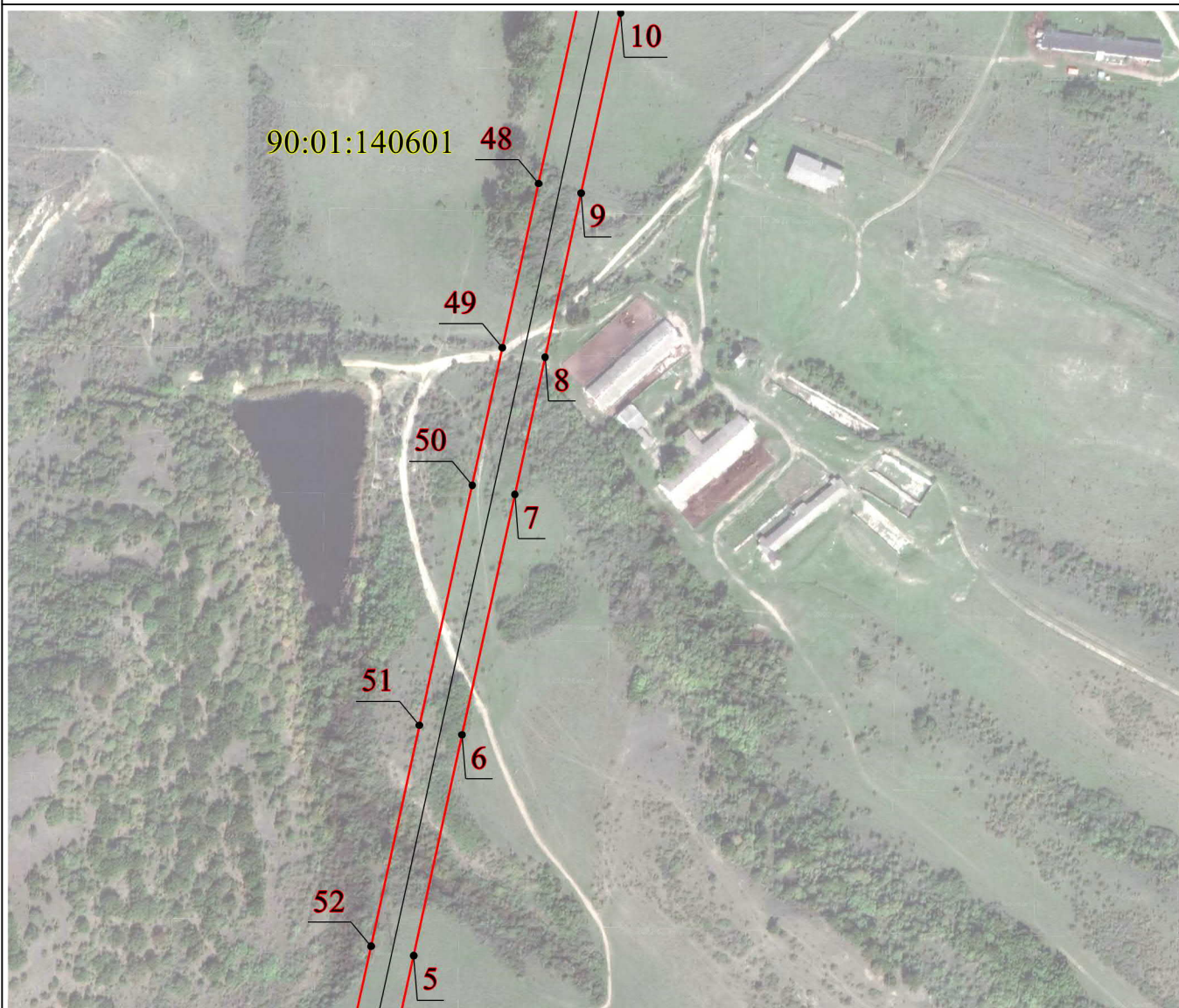
Публичный сервитут для размещения объекта электросетевого хозяйства ВЛ-35КВ

БАХЧИСАРАЙ-ОБЪЕКТ с отп на АЛЬМУ

(наименование объекта землеустройства)







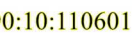
План границ объекта землеустройства

2



Масштаб 1:5 000

Используемые условные знаки и обозначения:

-  - Проектные границы публичного сервитута
-  - Проектное местоположение инженерного сооружения
-  - Характерная точка контура публичного сервитута
-  - Существующая часть границы земельных участков имеющаяся в ЕГРН
-  - Кадастровый номер земельного участка
-  - Существующая часть границы квартала имеющаяся в ЕГРН
-  - Номер кадастрового квартала

Подпись



Дата

3 августа 2022 г.

Место для оттиска печати лица составившего карту (план) объекта землеустройства

КАРТА (ПЛАН)

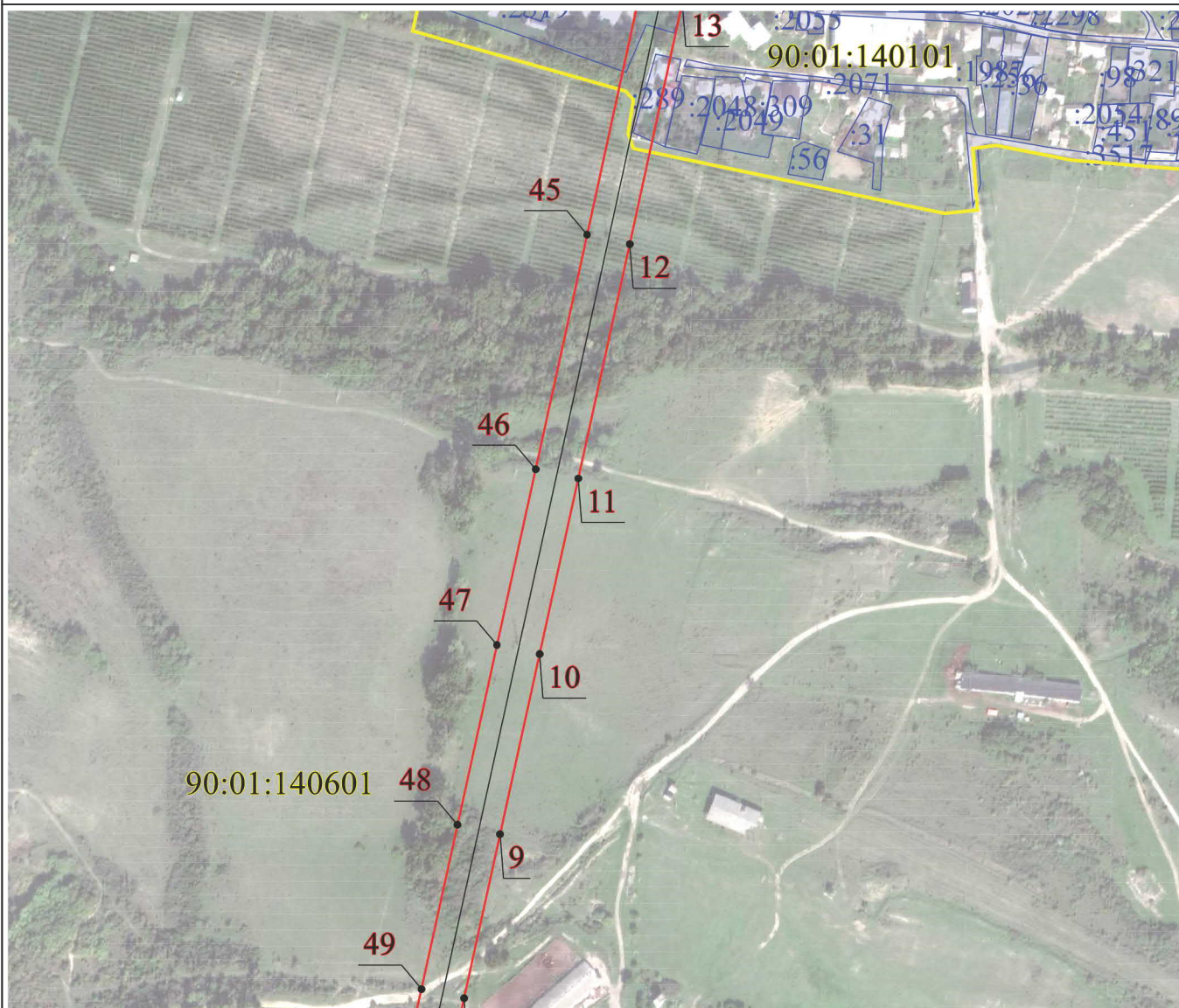
Публичный сервитут для размещения объекта электросетевого хозяйства ВЛ-35КВ

БАХЧИСАРАЙ-ОБЪЕКТ с отп на АЛЬМУ

(наименование объекта землеустройства)







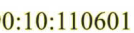
План границ объекта землеустройства

3



Масштаб 1:5 000

Используемые условные знаки и обозначения:

-  - Проектные границы публичного сервитута
-  - Проектное местоположение инженерного сооружения
-  - Характерная точка контура публичного сервитута
-  - Существующая часть границы земельных участков имеющаяся в ЕГРН
-  - Кадастровый номер земельного участка
-  - Существующая часть границы квартала имеющаяся в ЕГРН
-  - Номер кадастрового квартала

Подпись



Дата

3 августа 2022 г.

Место для оттиска печати лица составившего карту (план) объекта землеустройства

КАРТА (ПЛАН)

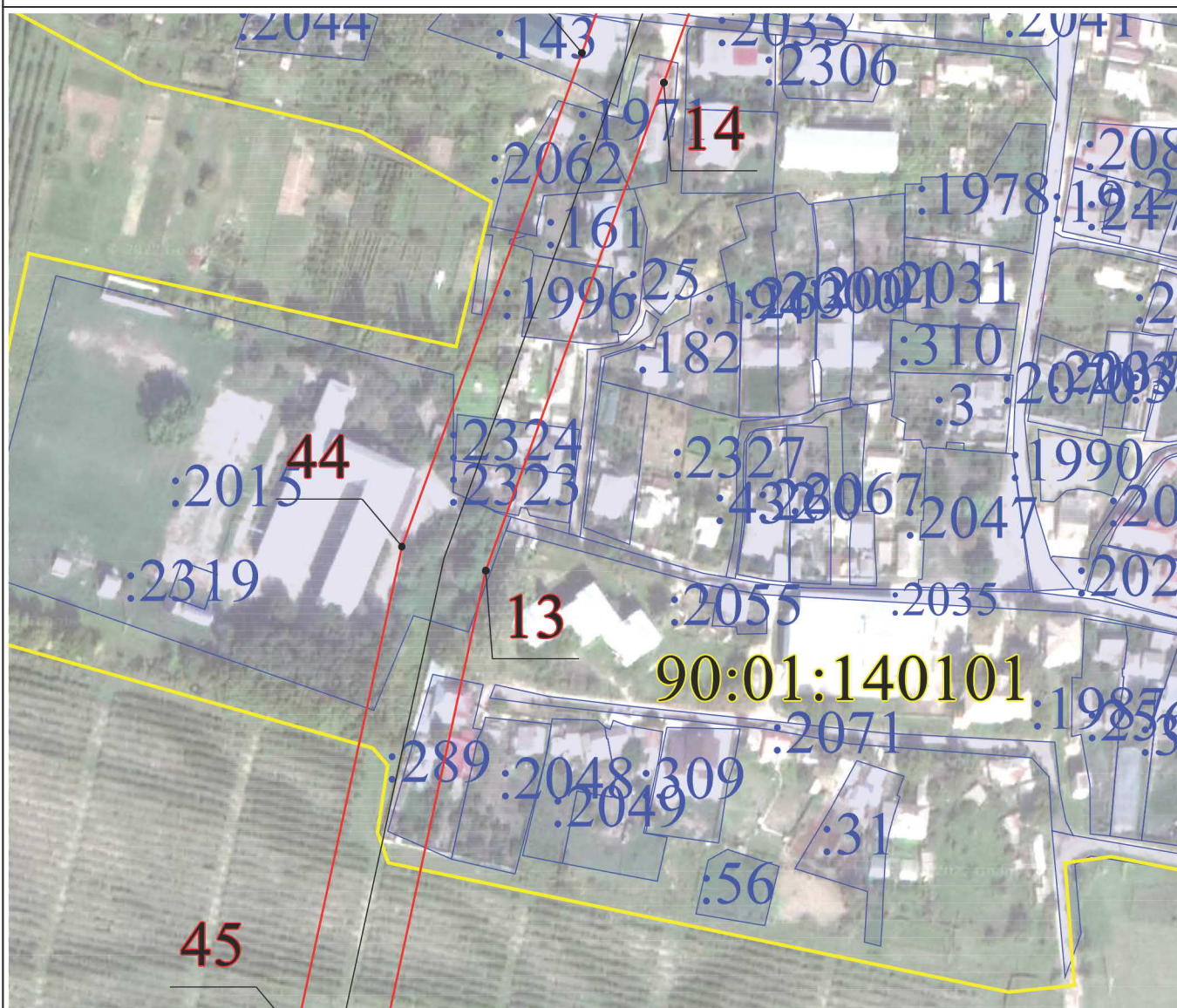
Публичный сервитут для размещения объекта электросетевого хозяйства ВЛ-35КВ

БАХЧИСАРАЙ-ОБЪЕКТ с отп на АЛЬМУ

(наименование объекта землеустройства)







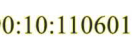
План границ объекта землеустройства

4



Масштаб 1:2 500

Используемые условные знаки и обозначения:

-  - Проектные границы публичного сервитута
-  - Проектное местоположение инженерного сооружения
-  - Характерная точка контура публичного сервитута
-  - Существующая часть границы земельных участков имеющаяся в ЕГРН
-  - Кадастровый номер земельного участка
-  - Существующая часть границы квартала имеющаяся в ЕГРН
-  - Номер кадастрового квартала

Подпись



Дата

3 августа 2022 г.

Место для оттиска печати лица составившего карту (план) объекта землеустройства

КАРТА (ПЛАН)

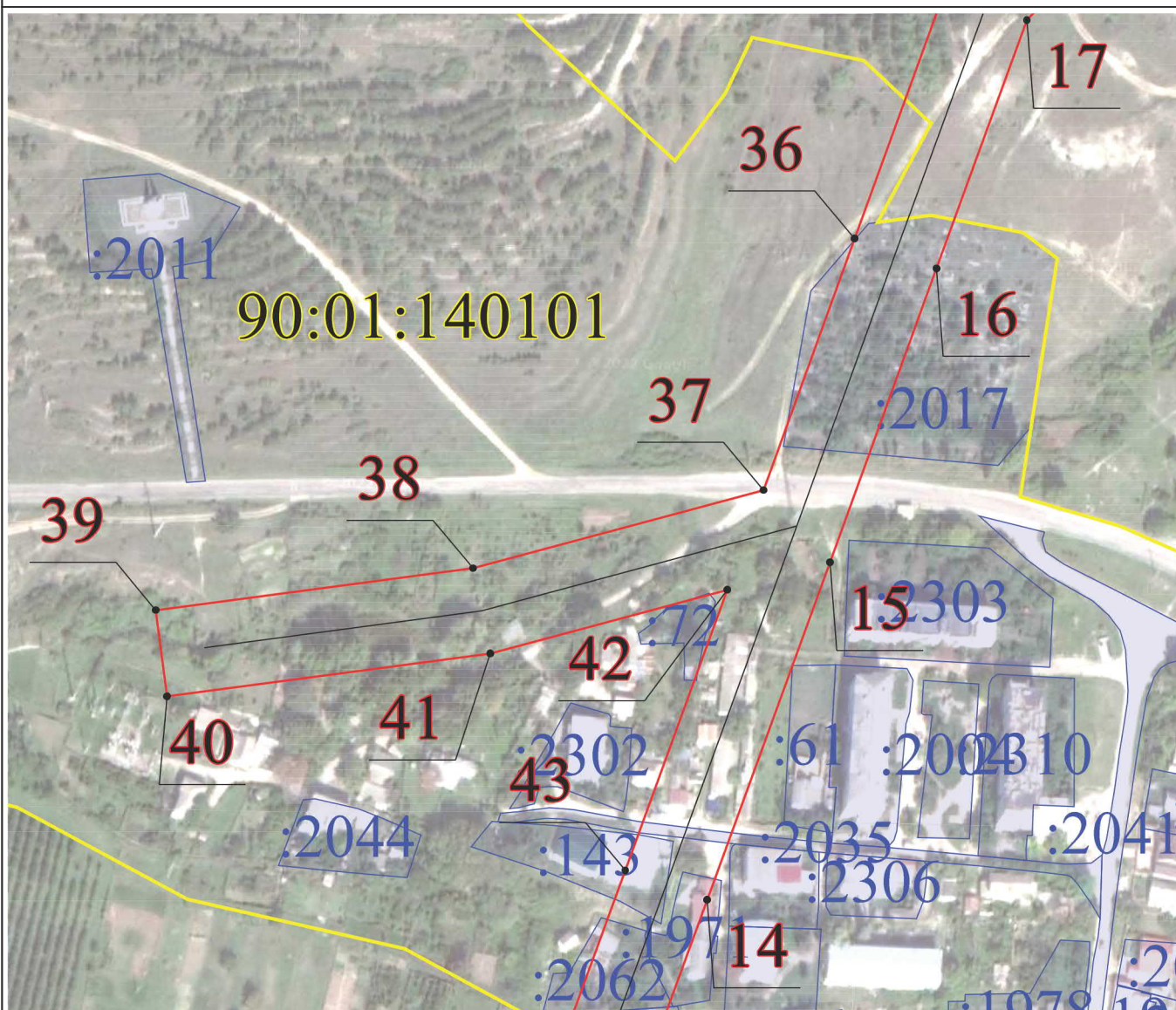
Публичный сервитут для размещения объекта электросетевого хозяйства ВЛ-35КВ

БАХЧИСАРАЙ-ОБЪЕКТ с отп на АЛЬМУ

(наименование объекта землеустройства)







План границ объекта землеустройства

5



Масштаб 1:2 500

Используемые условные знаки и обозначения:

-  - Проектные границы публичного сервитута
-  - Проектное местоположение инженерного сооружения
-  - Характерная точка контура публичного сервитута
-  - Существующая часть границы земельных участков имеющаяся в ЕГРН
-  - Кадастровый номер земельного участка
-  - Существующая часть границы квартала имеющаяся в ЕГРН

90:10:110601

- Номер кадастрового квартала

Подпись



Дата

3 августа 2022 г.

Место для оттиска печати лица, составившего карту (план) объекта землеустройства

КАРТА (ПЛАН)

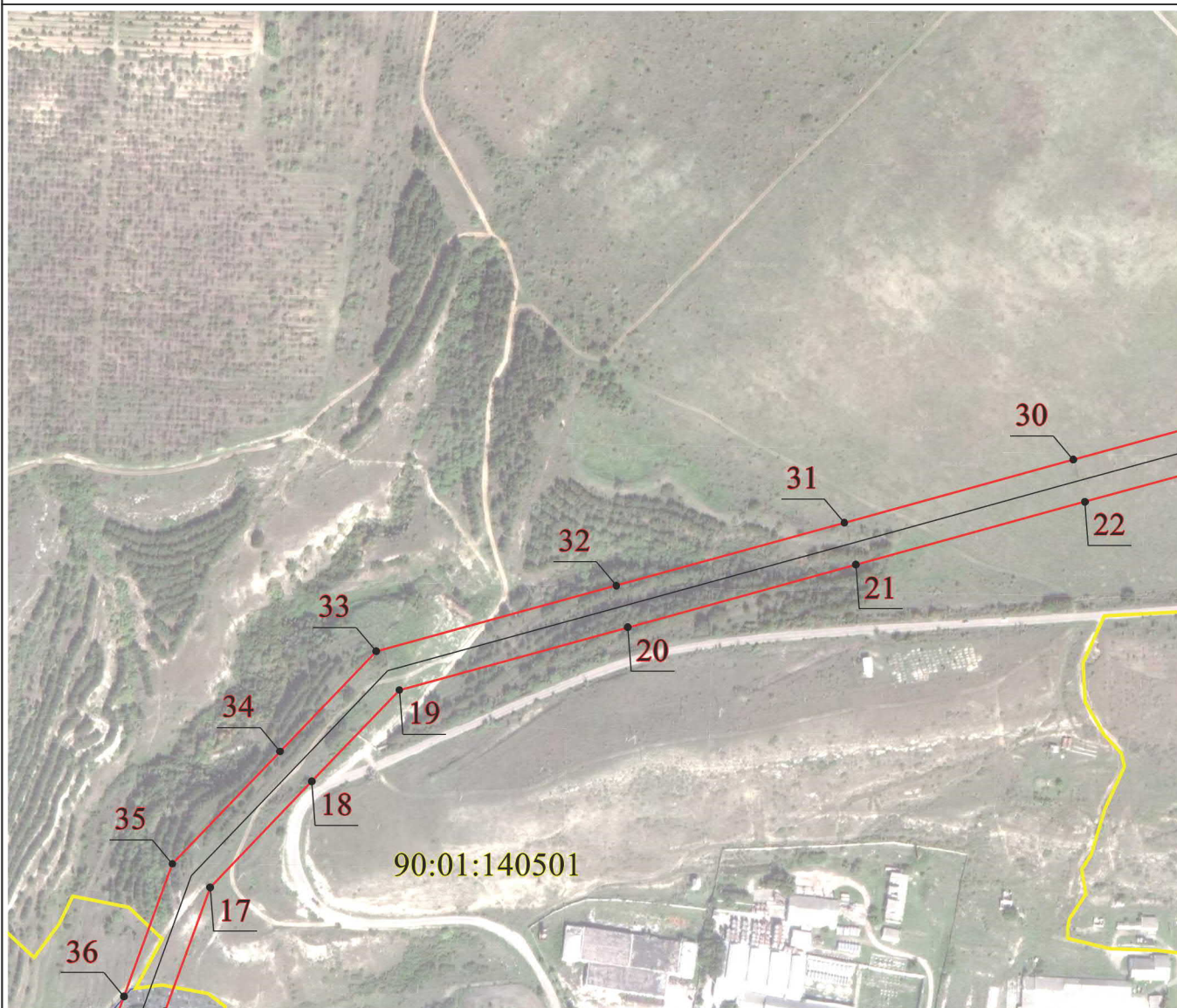
Публичный сервитут для размещения объекта электросетевого хозяйства ВЛ-35КВ

БАХЧИСАРАЙ-ОБЪЕКТ с отп на АЛЬМУ

(наименование объекта землеустройства)







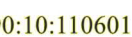
План границ объекта землеустройства

6



Масштаб 1:5 000

Используемые условные знаки и обозначения:

-  - Проектные границы публичного сервитута
-  - Проектное местоположение инженерного сооружения
-  - Характерная точка контура публичного сервитута
-  - Существующая часть границы земельных участков имеющаяся в ЕГРН
-  - Кадастровый номер земельного участка
-  - Существующая часть границы квартала имеющаяся в ЕГРН
-  - Номер кадастрового квартала

Подпись



Дата

3 августа 2022 г.

Место для оттиска печати лица составившего карту (план) объекта землеустройства

КАРТА (ПЛАН)

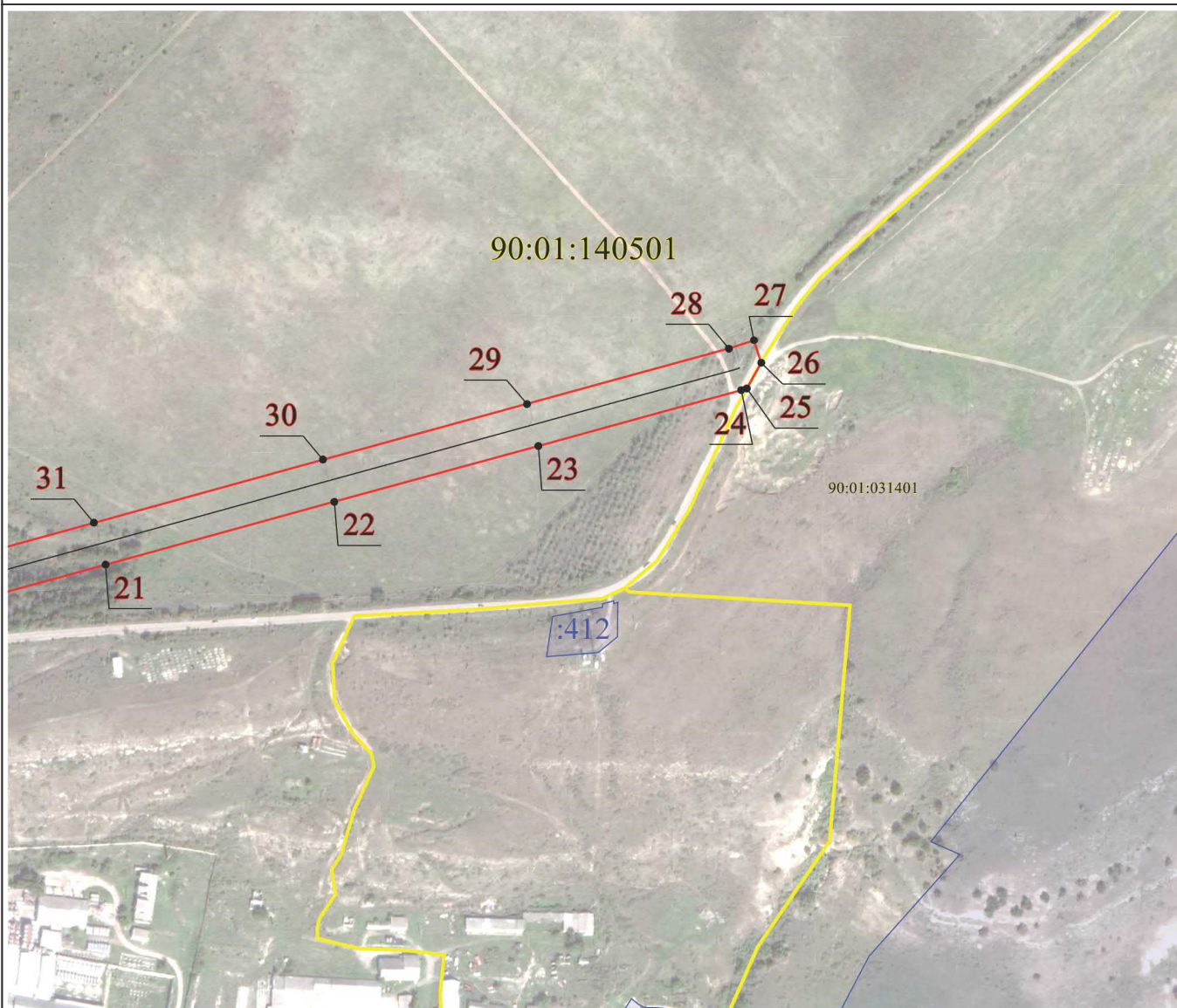
Публичный сервитут для размещения объекта электросетевого хозяйства ВЛ-35КВ

БАХЧИСАРАЙ-ОБЪЕКТ с отп на АЛЬМУ

(наименование объекта землеустройства)







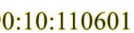
План границ объекта землеустройства

7



Масштаб 1:5 000

Используемые условные знаки и обозначения:

-  - Проектные границы публичного сервитута
-  - Проектное местоположение инженерного сооружения
-  - Характерная точка контура публичного сервитута
-  - Существующая часть границы земельных участков имеющаяся в ЕГРН
-  - Кадастровый номер земельного участка
-  - Существующая часть границы квартала имеющаяся в ЕГРН
-  - Номер кадастрового квартала

Подпись



Дата

3 августа 2022 г.

Место для оттиска печати лица составившего карту (план) объекта землеустройства